

SCHMITT
Cédric
BTS SIO

Année 2012/2014

Installation et configuration du service d'impression Windows serveur 2012

Description:

La configuration de notre serveur portera sur le service d'impression, qui est un rôle de Windows serveur afin de partager les imprimantes de l'entreprise sans être obligé de toutes les installer à la main, un simple clic et l'installation ce fait automatiquement. Le Services d'impression et de numérisation de document est un rôle de serveur dans Windows Server 2012 qui nous permet de partager des imprimantes et des scanners sur un réseau, de configurer des serveurs d'impression et de numérisation, et de centraliser des tâches de gestion de scanners et d'imprimantes réseau.

Contexte:

Entreprise, Windows 2012 serveur

Activités:

- A1.2.1 Élaboration et présentation d'un dossier de choix de solution technique
- A1.2.2 Rédaction des spécifications techniques de la solution retenue (adaptation d'une solution existante ou réalisation d'une nouvelle solution)
- A1.3.4 Déploiement d'un service
- A3.2.1 Installation et configuration d'éléments d'infrastructure
- A3.2.2 Remplacement ou mise à jour d'éléments défectueux ou obsolètes



Rapports :

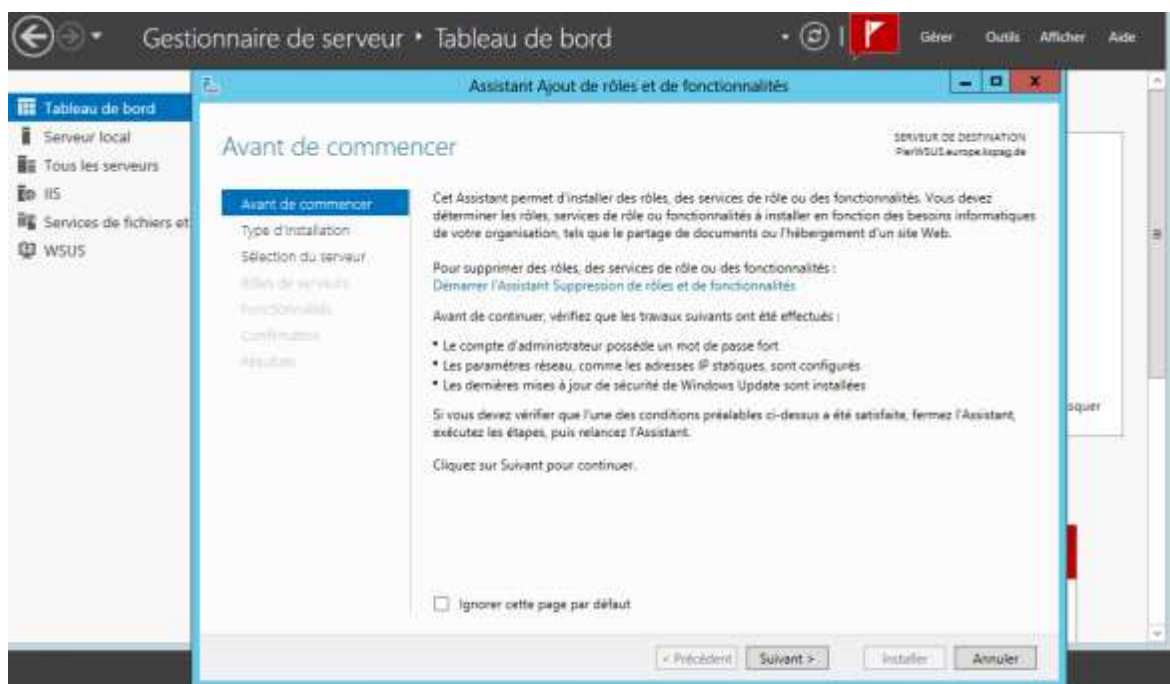
I) Installation du rôle Serveur d'impression

Notre serveur d'impression se nommera **KSKFSPool**, c'est une Vm en Windows 2012 serveur et sera donc accessible aux utilisateurs qui souhaitent installer une ou plusieurs imprimantes.

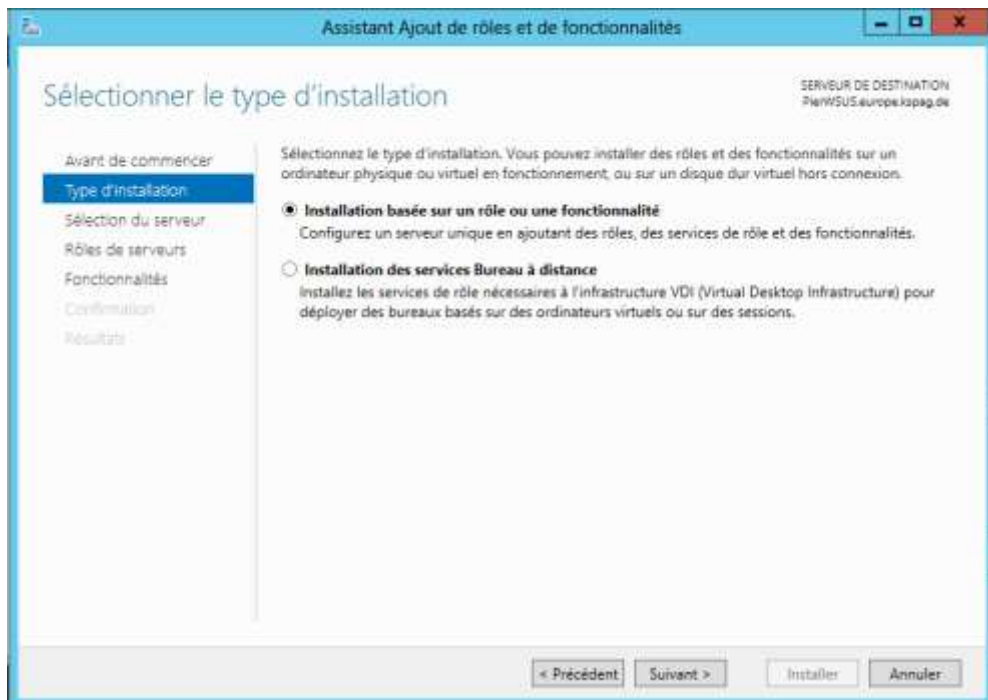
Dans la console "**Gestionnaire de serveur**", il faut aller dans la partie "**Tableau de bord**" et cliquer sur "**Ajouter des rôles et des fonctionnalités**".



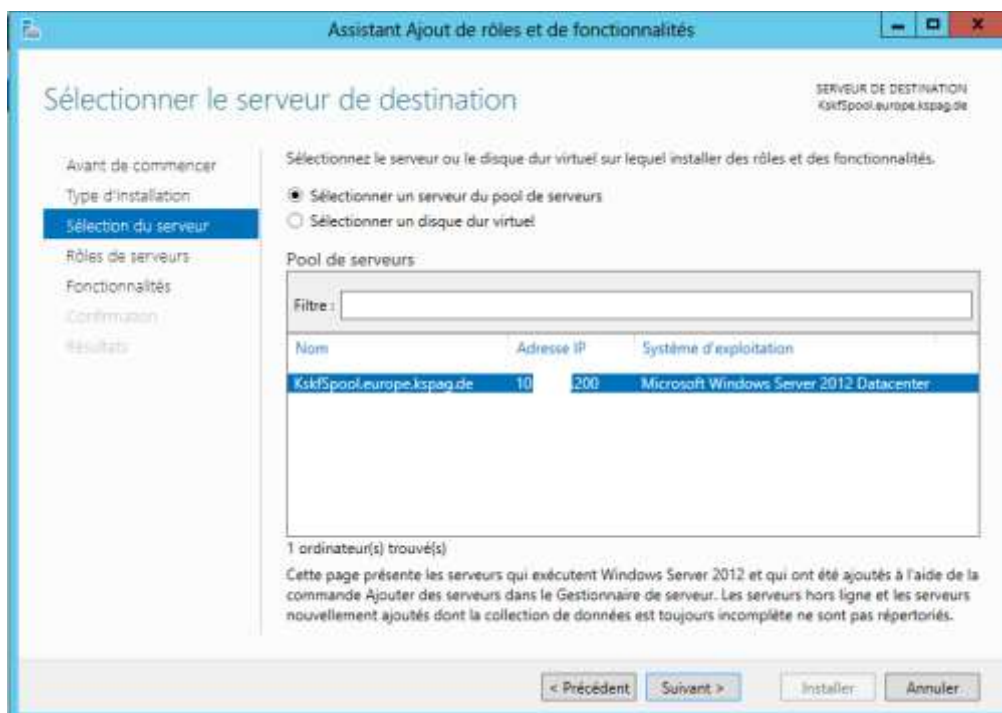
La fenêtre ci-dessous s'ouvre, et on clique sur "**Suivant**"



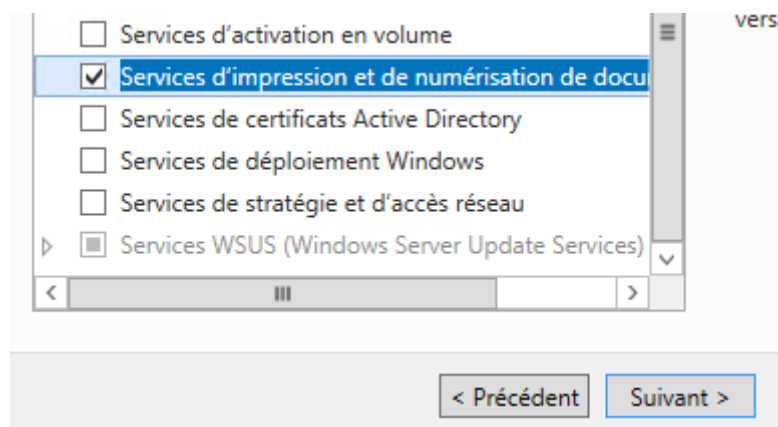
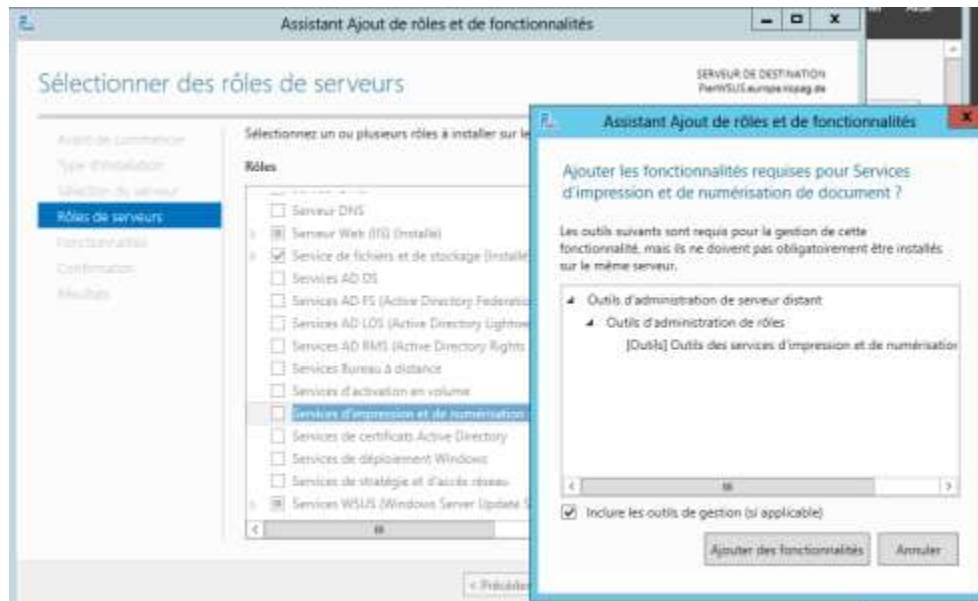
On Sélectionne "**Installation basée sur un rôle ou une fonctionnalité**" puis on clique sur "**Suivant**"



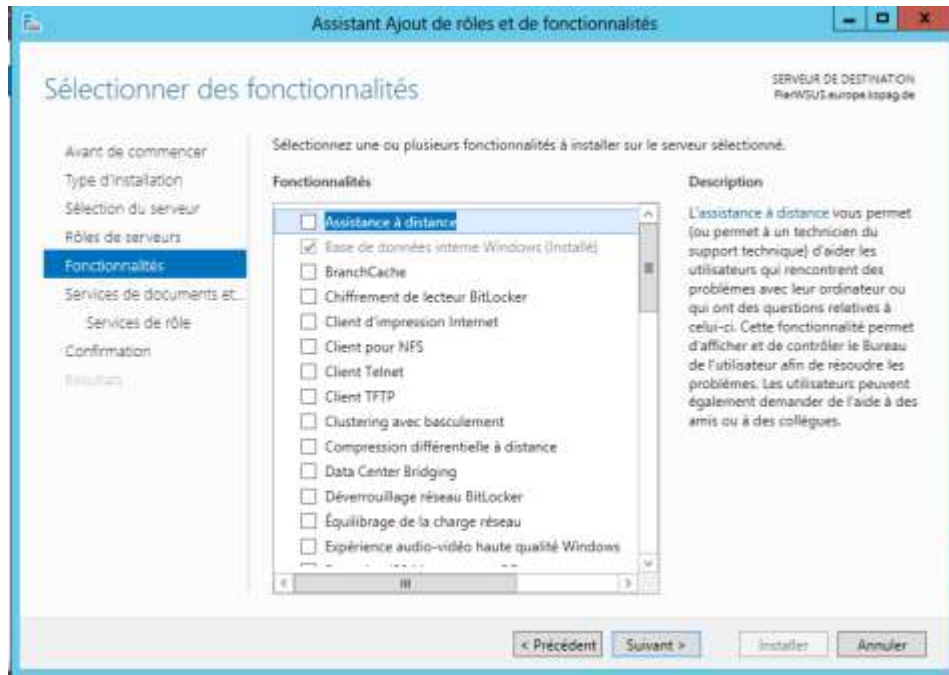
On sélectionne "**Sélectionner un serveur du pool de serveurs**" puis on clique sur "**Suivant**"



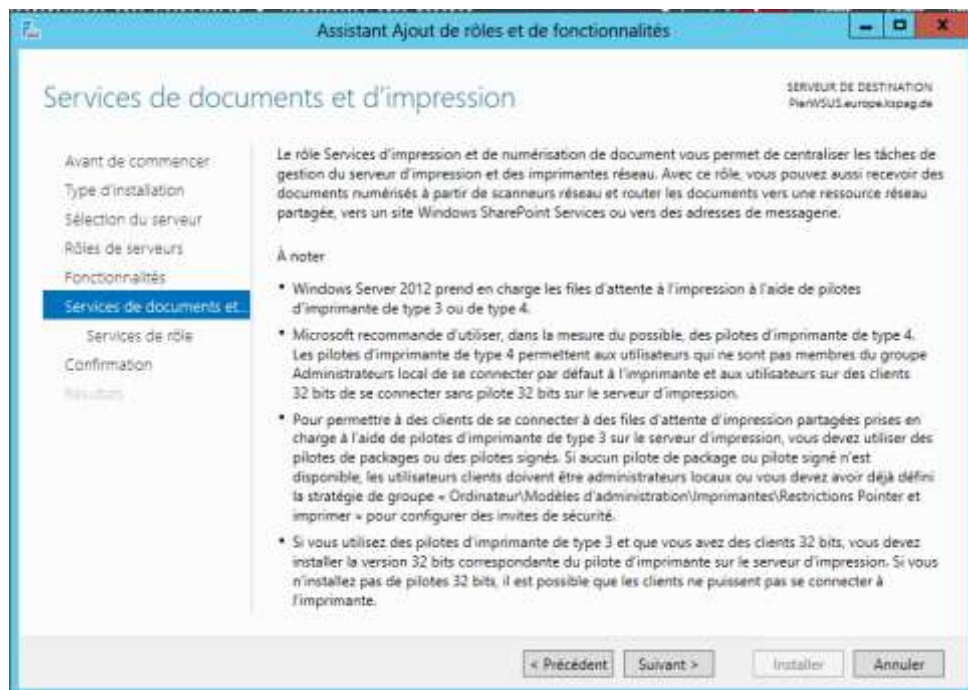
Ensuite on sélectionne "**Services d'impression et de numérisation de documents**" puis on clique simplement sur "**Ajouter des fonctionnalités**"



Pour cette étape, on ne sélectionne aucune fonctionnalités et on continue notre installation.



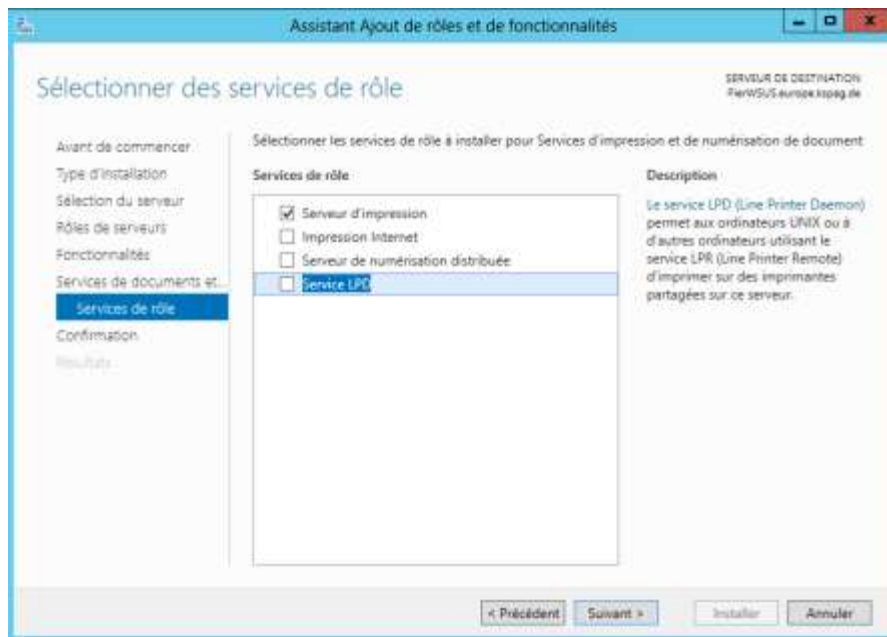
Voici le résumé du rôle, on clique sur "**Suivant**"



On coche "**Serveur d'impression**",

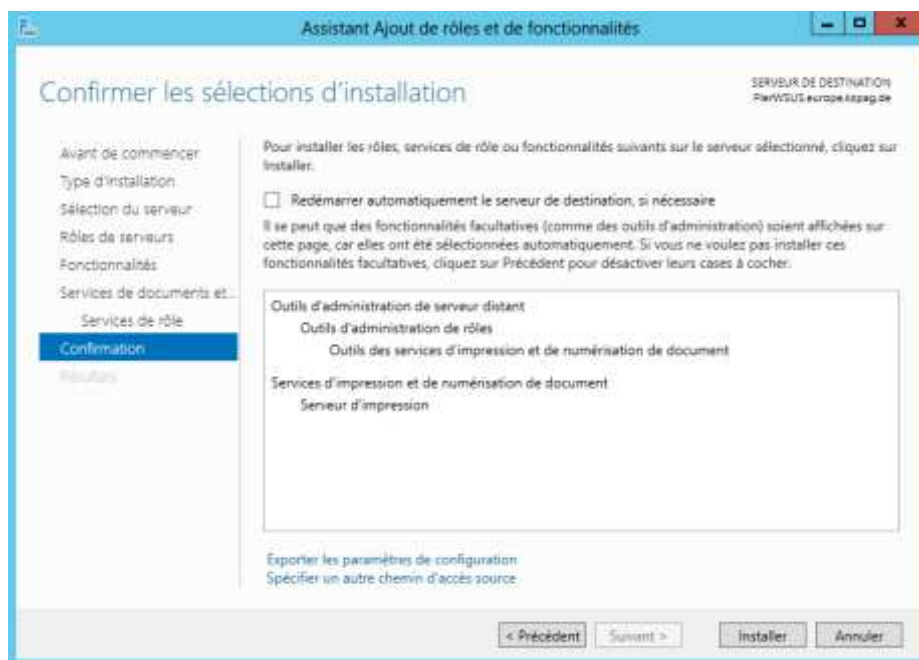
Si nous avions des postes en Linux, nous aurions très bien pu cocher également "**LPD Service**", mais dans notre cas, nous n'en aurions pas besoin.

Puis on clique sur "**Suivant**"

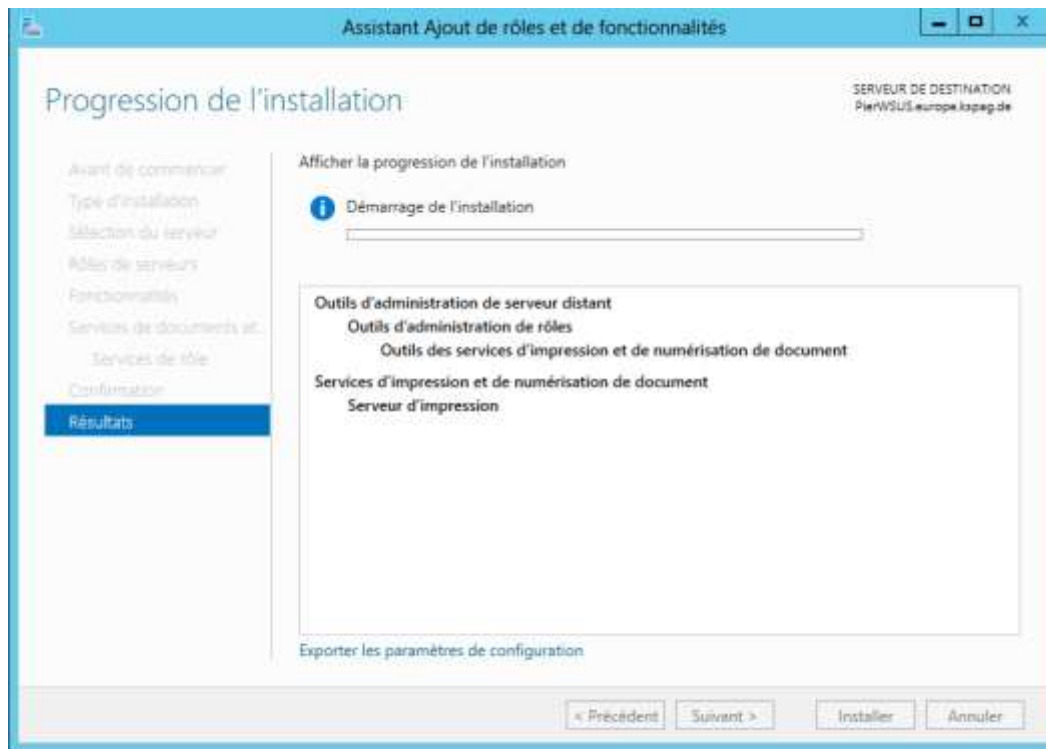


Et voici le résumé des composants qui seront installés

Et enfin on clique sur "**Installer**"

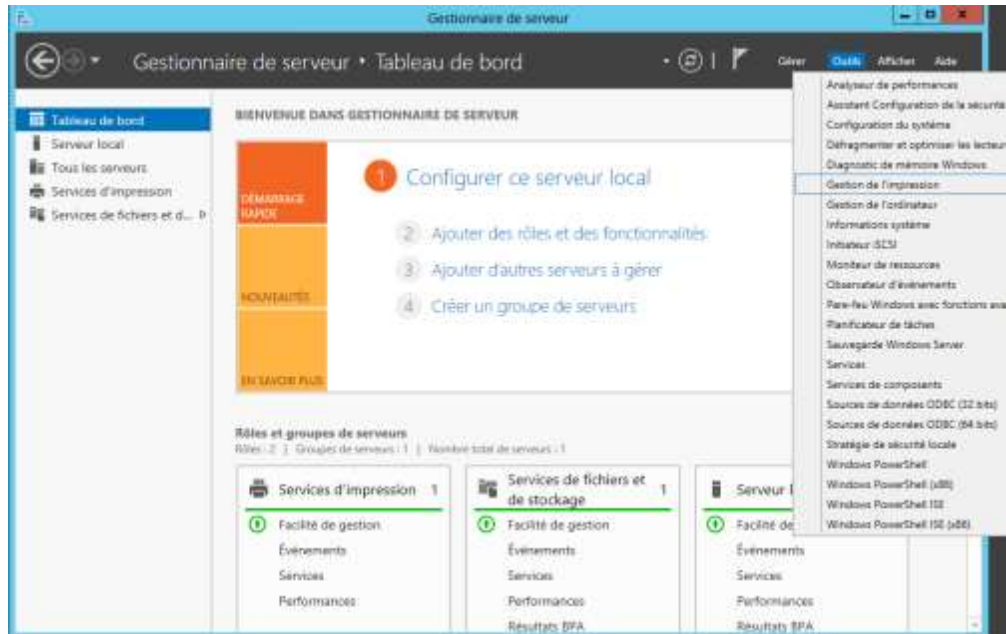


On peut suivre la progression de notre installation

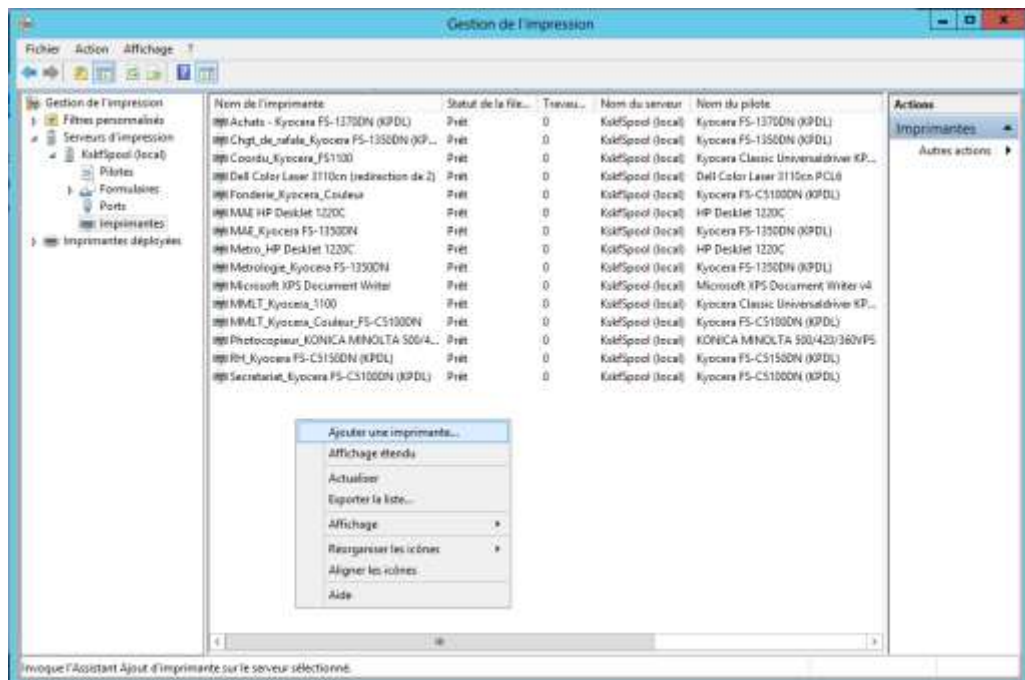


II) Configuration d'une imprimante

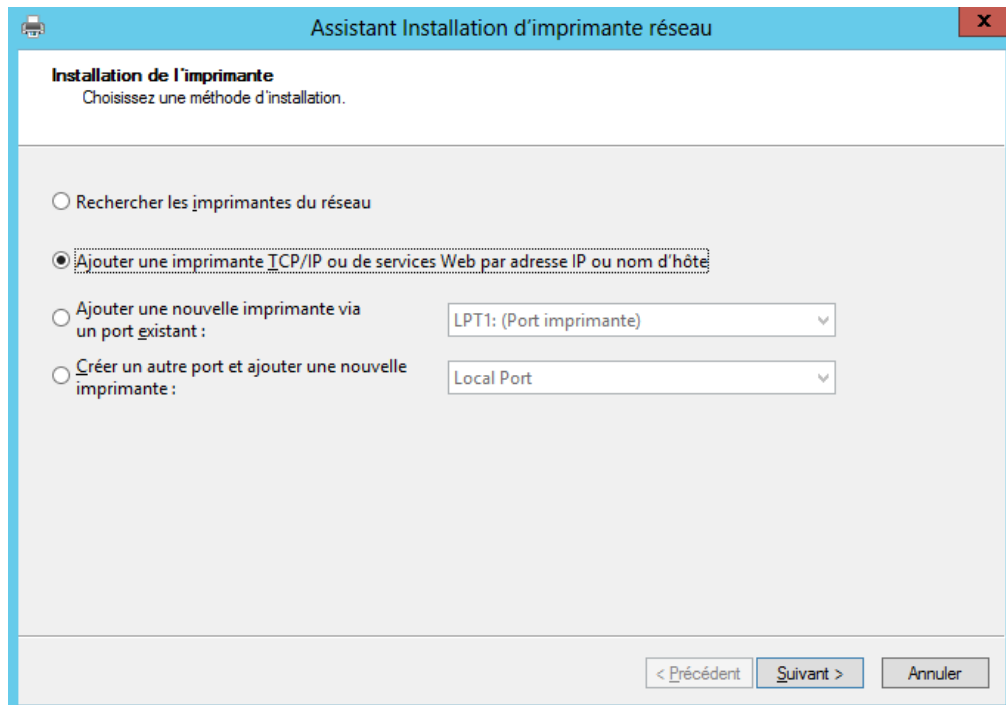
Toujours dans la console "Gestionnaire de serveur", on clique sur "Outils" puis sur "Gestion de l'impression"



Dans "Imprimantes" on fait une clique droite "Ajouter une imprimante..."



On sélectionne "**Ajouter une imprimante TCP/IP ou de services Web par adresse IP ou nom d'hôte**" puis on clique sur "**Suivant**"



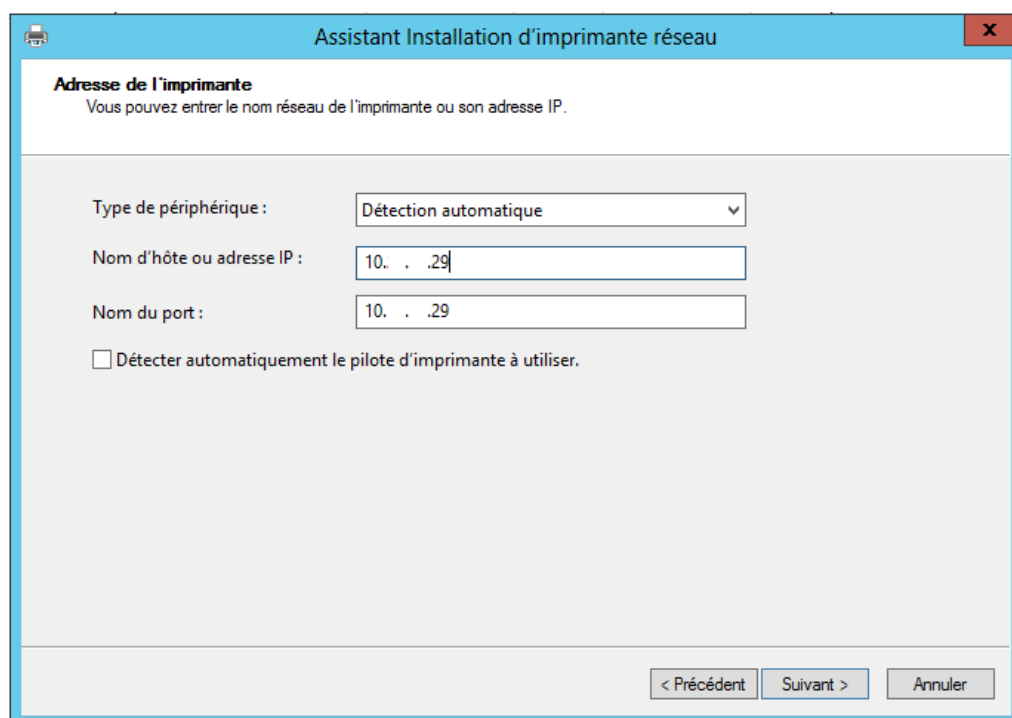
Assistant Installation d'imprimante réseau

Installation de l'imprimante
Choisissez une méthode d'installation.

Rechercher les imprimantes du réseau
 Ajouter une imprimante TCP/IP ou de services Web par adresse IP ou nom d'hôte
 Ajouter une nouvelle imprimante via un port existant : LPT1: (Port imprimante)
 Créer un autre port et ajouter une nouvelle imprimante : Local Port

< Précédent Suivant > Annuler

Dans le champ "**Nom d'hôte ou adresse IP**", on indique l'adresse IP de l'imprimante et on clique sur "**Suivant**".



Assistant Installation d'imprimante réseau

Adresse de l'imprimante
Vous pouvez entrer le nom réseau de l'imprimante ou son adresse IP.

Type de périphérique : Détection automatique

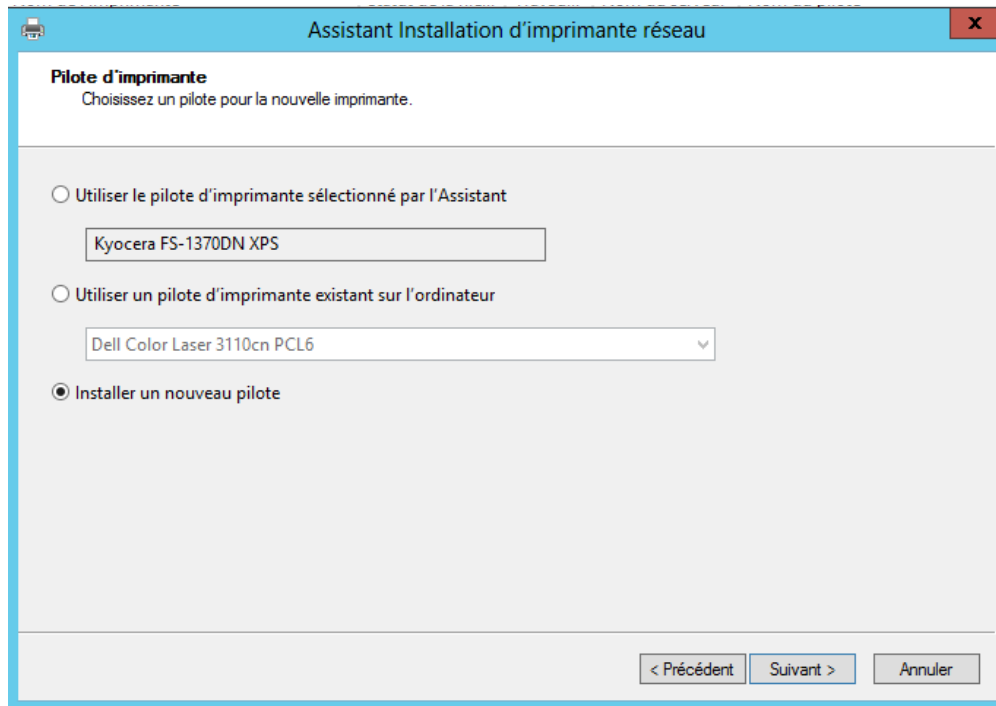
Nom d'hôte ou adresse IP : 10. . .29

Nom du port : 10. . .29

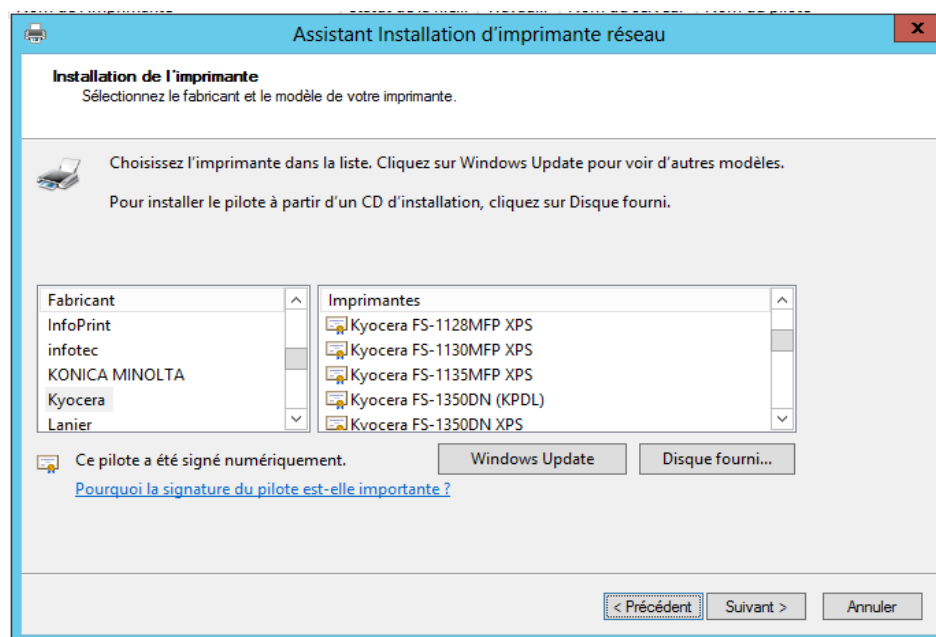
Détecter automatiquement le pilote d'imprimante à utiliser.

< Précédent Suivant > Annuler

Dans notre cas, le serveur a détecté que l'imprimante sur l'adresse IP 10.xx.xx.29 est une kyocera FS-1370 DN et qu'il peut utiliser un pilote sélectionné par l'assistant mais nous allons plutôt installer un nouveau pilote qui est plus adapté pour son utilisation au sein de l'entreprise.



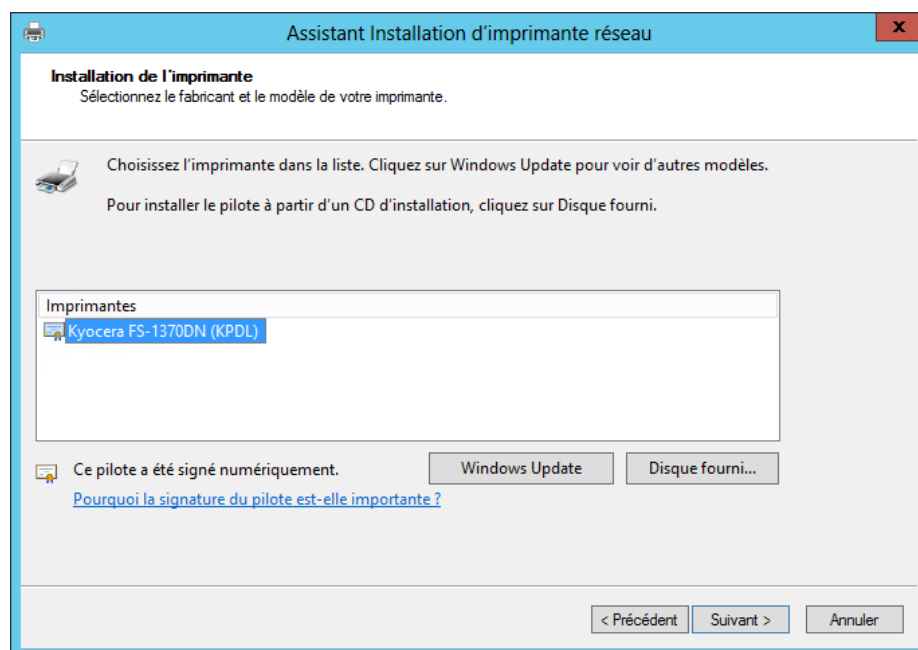
Le serveur affiche la liste des fabricants d'imprimante avec les pilotes pour chacune des imprimantes de la marque mais nous allons aller chercher notre pilote sur un notre serveur ou il y a un dossier prévu pour stocker les pilotes de nos imprimantes. Donc on clique sur "**Disque fourni...**"



On sélectionne le fichier inf (le pilote x64), puis on clique sur "OK"



Et on choisi notre modèle d'imprimante et on fait "Suivant"

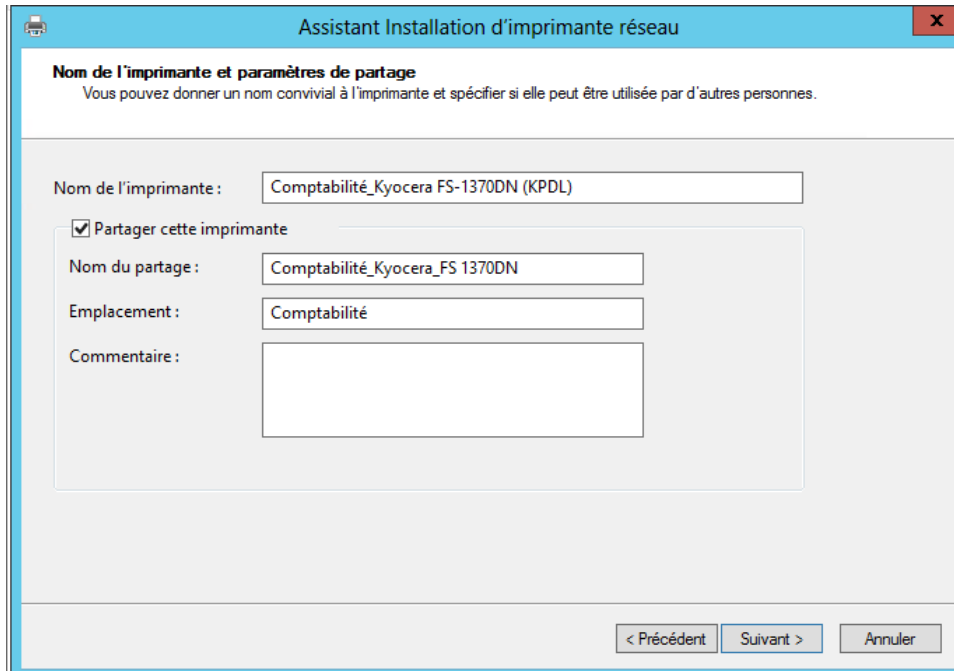


On coche "**Partager cette imprimante**" puis on remplit les trois champs :

Nom du partage : Je met le même nom que l'imprimante et son emplacement pour indiquer au utilisateurs qui cherchent leur imprimante sur le serveur d'impression.

Emplacement : l'emplacement physique du service ou ce trouve l'imprimante.

Commentaire : On peut y mettre des indications pour un autre administrateur par exemple



Assistant Installation d'imprimante réseau

Nom de l'imprimante et paramètres de partage
Vous pouvez donner un nom convivial à l'imprimante et spécifier si elle peut être utilisée par d'autres personnes.

Nom de l'imprimante :

Partager cette imprimante

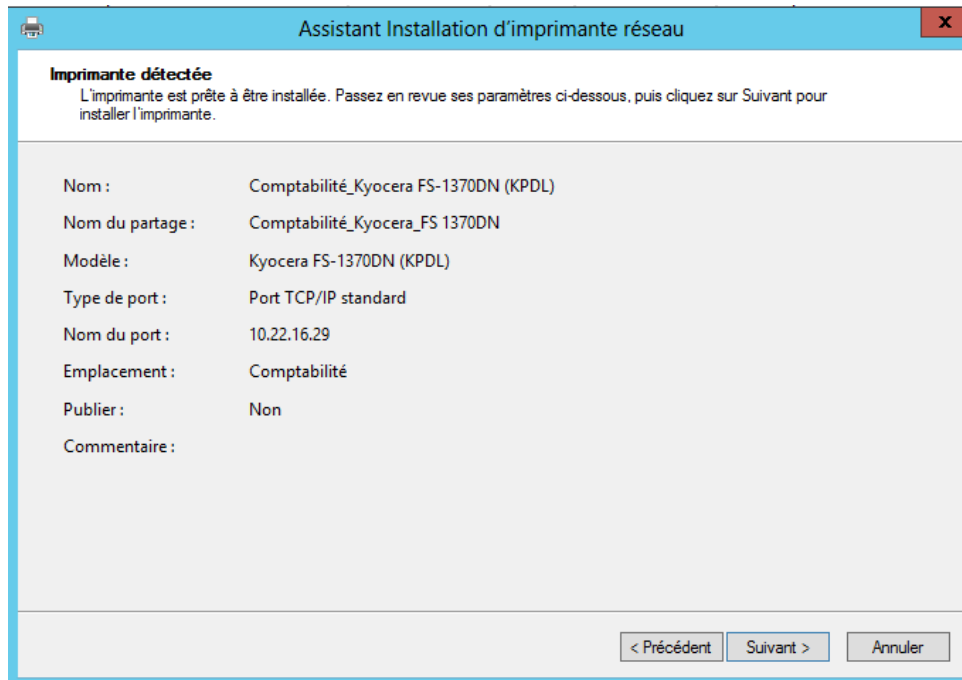
Nom du partage :

Emplacement :

Commentaire :

< Précédent Suivant > Annuler

Voici un résumer de se que l'on a configuré et on clique sur "**Suivant**"



Assistant Installation d'imprimante réseau

Imprimante détectée
L'imprimante est prête à être installée. Passez en revue ses paramètres ci-dessous, puis cliquez sur Suivant pour installer l'imprimante.

Nom : Comptabilité_Kyocera FS-1370DN (KPD)

Nom du partage : Comptabilité_Kyocera_FS 1370DN

Modèle : Kyocera FS-1370DN (KPD)

Type de port : Port TCP/IP standard

Nom du port : 10.22.16.29

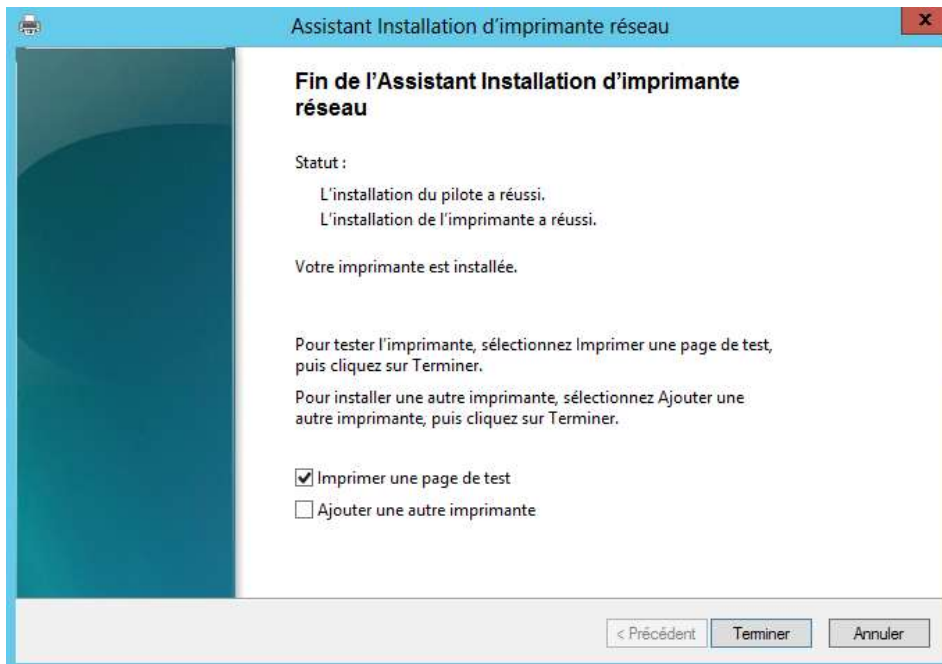
Emplacement : Comptabilité

Publier : Non

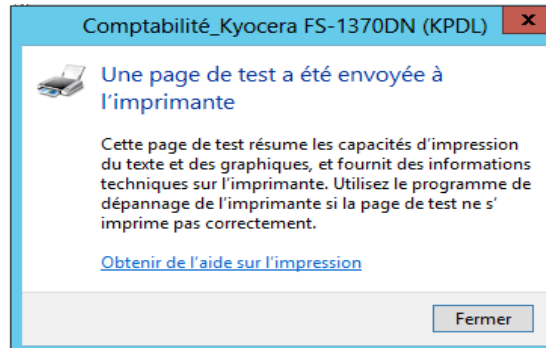
Commentaire :

< Précédent Suivant > Annuler

On coche "Imprimer une page de test", pour vérifier si cela imprime correctement et on clique sur "Terminé"



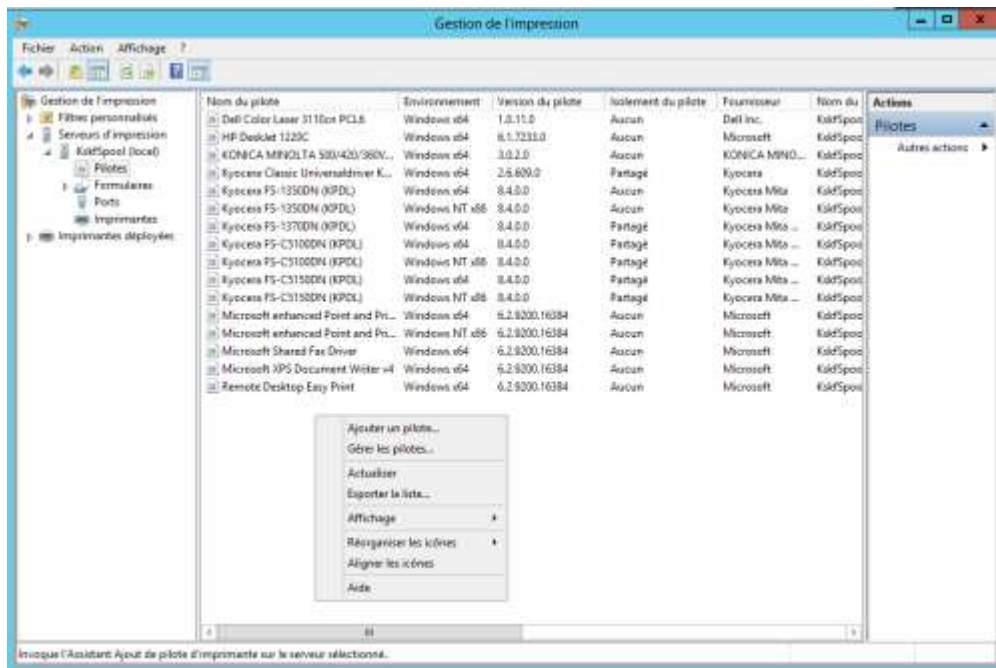
Le message indique que la page de test est envoyée à l'imprimante



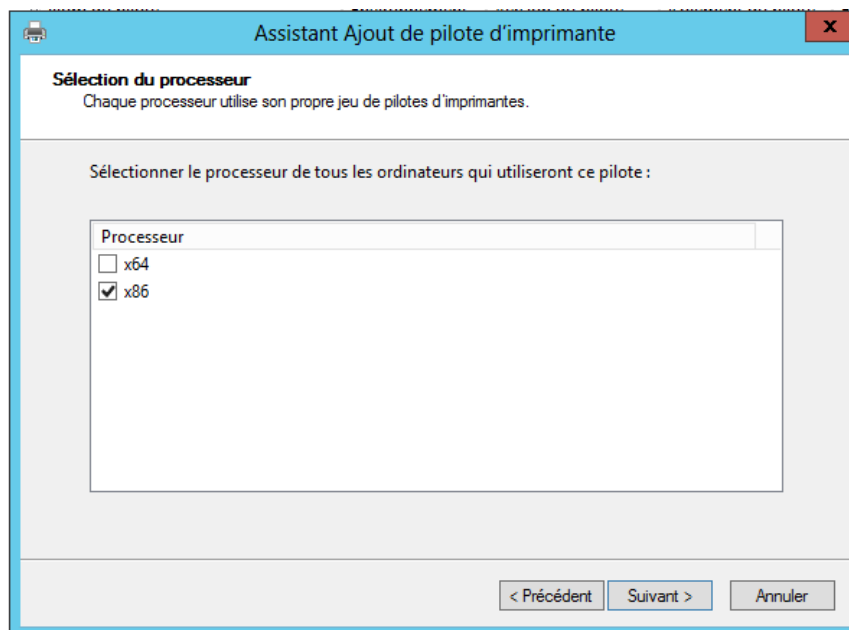
La page de test est ok !



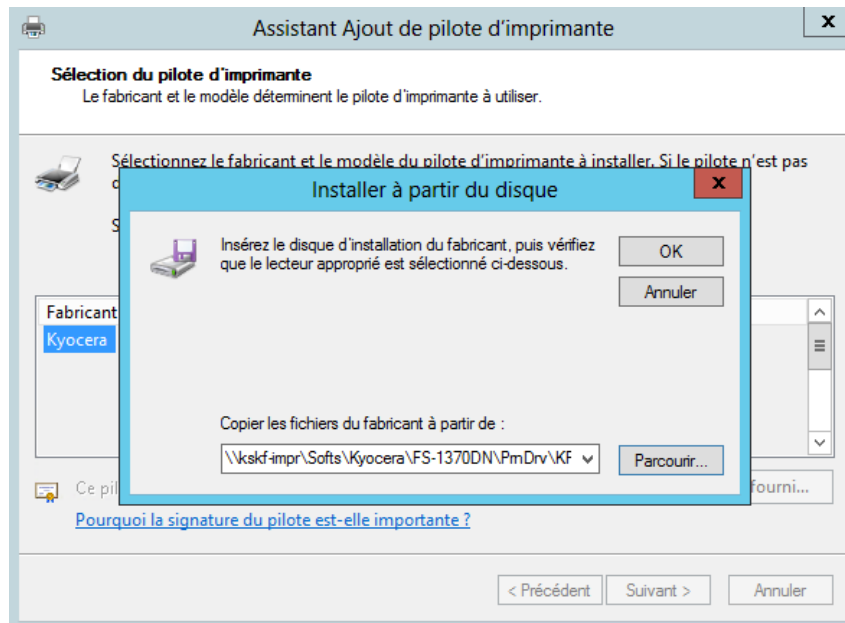
Maintenant pour que l'installation soit optimale, il faut ajouter le pilote en 32bits et pour cela il faut donc aller dans Pilote et en ajouter un nouveau



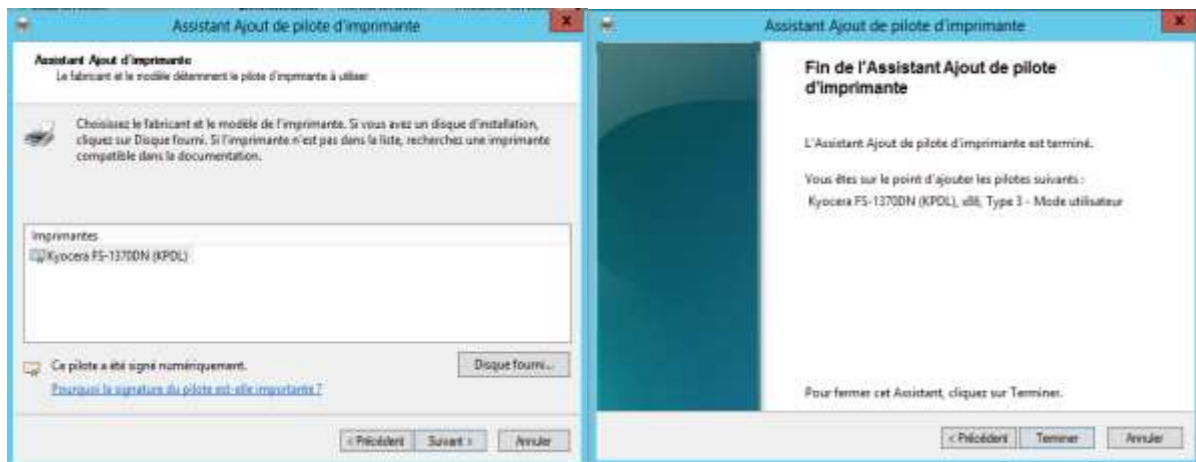
On sélectionne le pilote que l'on souhaite installer, dans notre cas, le x86 (32bits)



Nous arrivons sur la même page vu précédemment, on clique sur disque fourni et on retourne chercher notre pilote pour notre imprimante.



On sélectionne notre imprimante et voilà la fin de l'assistant Ajout de pilote.



Et Voilà, l'imprimante est désormais disponible sur le serveur d'impression

Il suffira aux clients de taper l'adresse ou le nom du serveur d'impression pour installer rapidement et efficacement l'imprimante qu'ils souhaitent utiliser.

