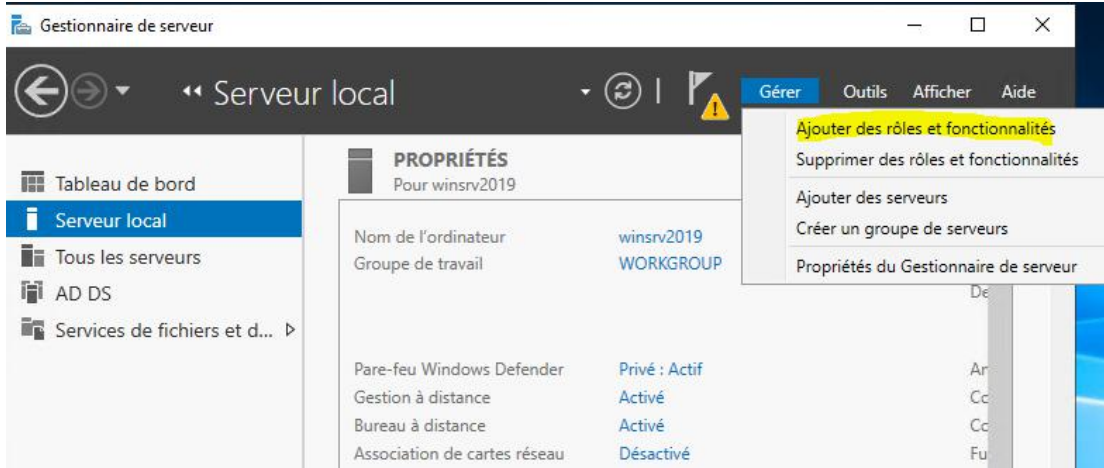


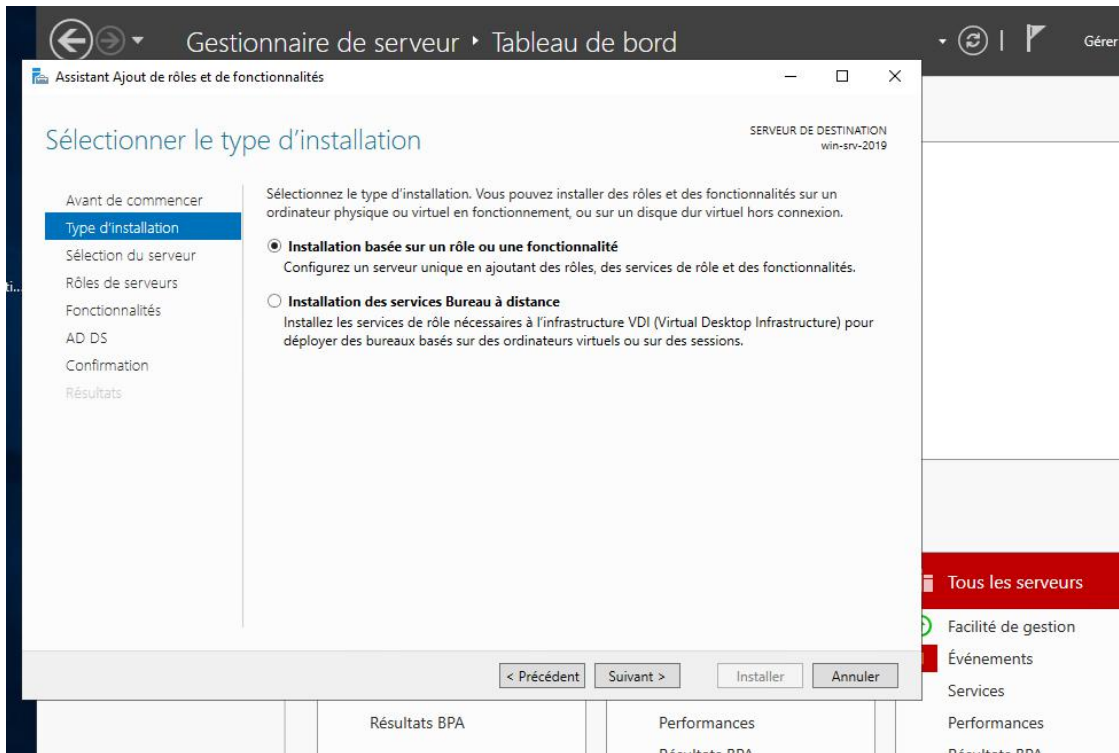
# Mise en place rôle et fonctionnalité Active

## Directory Leysse loic

### 1. Dans le gestionnaire de serveur, Gérer > ajouter des rôles et fonctionnalités



### Installation basé sur un rôle ou une fonctionnalité



## Le serveur est sélectionné par défaut

The screenshot shows the 'Assistant Ajout de rôles et de fonctionnalités' window in Server Manager. The current step is 'Sélectionner le serveur de destination'. The 'SERVEUR DE DESTINATION' is 'win-srv-2019'. The 'Type d'installation' is 'Sélection du serveur'. The 'Pool de serveurs' table shows one server selected by default:

Nom	Adresse IP	Système d'exploitation
win-srv-2019	192.168.3.3	Microsoft Windows Server 2019 Standard

Buttons at the bottom include '< Précédent', 'Suivant >', 'Installer', and 'Annuler'. The background shows a dashboard with 'Tous les serveurs' (1), 'Facilité de gestion', 'Événements', 'Services', 'Performances', and 'Résultats BPA'.

## Ajouter les services AD DS

The screenshot shows the 'Assistant Ajout de rôles et de fonctionnalités' window in Server Manager. The current step is 'Sélectionner des rôles de serveurs'. The 'SERVEUR DE DESTINATION' is 'win-srv-2019'. The 'Type d'installation' is 'Rôles de serveurs'. The 'Rôles' list includes 'Services AD DS' which is checked. The 'Description' for 'Services AD DS' is: 'Les services de domaine Active Directory (AD DS) stockent des informations à propos des objets sur le réseau et rendent ces informations disponibles pour les utilisateurs et les administrateurs du réseau. Les services AD DS utilisent les contrôleurs de domaine pour donner aux utilisateurs du réseau un accès aux ressources autorisées n'importe où sur le réseau via un processus d'ouverture de session unique.'

Buttons at the bottom include '< Précédent', 'Suivant >', 'Installer', and 'Annuler'. The background shows a dashboard with 'Tous les serveurs' (1), 'Facilité de gestion', 'Événements', 'Services', 'Performances', and 'Résultats BPA'.

## Suivant, rien à rajouter

Gestionnaire de serveur

Gestionnaire de serveur > Tableau de bord

Assistent Ajout de rôles et de fonctionnalités

SÉLECTIONNER DES FONCTIONNALITÉS

SERVEUR DE DESTINATION  
win-srv-2019

Sélectionnez une ou plusieurs fonctionnalités à installer sur le serveur sélectionné.

**Fonctionnalités**

- Assistance à distance
- Base de données interne Windows
- BranchCache
- Chiffrement de lecteur BitLocker
- Client d'impression Internet
- Client pour NFS
- Clustering de basculement
- Collection des événements de configuration et de
- Containers
- Data Center Bridging
- Déverrouillage réseau BitLocker
- Direct Play
- Équilibrage de la charge réseau
- Expérience audio-vidéo haute qualité Windows
- Extension ISS Management OData
- Extension WinRM IIS
- Fonctionnalités de .NET Framework 3.5
- Fonctionnalités de .NET Framework 4.7 (2 sur 7 ins

**Description**

Grâce à l'assistance à distance, vous (ou une personne du support technique) pouvez aider les utilisateurs à résoudre leurs problèmes ou à répondre à leurs questions en rapport avec leur PC. Vous pouvez afficher et prendre le contrôle du Bureau des utilisateurs pour dépanner et résoudre les problèmes. Les utilisateurs ont également la possibilité de solliciter l'aide de leurs amis ou de leurs collègues de travail.

< Précédent Suivant > Installer Annuler

Résultats BPA Performances Résultats BPA

03/11/2020 08:39

## Suivant

Gestionnaire de serveur

Gestionnaire de serveur > Tableau de bord

Assistent Ajout de rôles et de fonctionnalités

SÉLECTIONNER DES FONCTIONNALITÉS

SERVEUR DE DESTINATION  
win-srv-2019

**Services de domaine Active Directory**

Les services de domaine Active Directory (AD DS) stockent des informations sur les utilisateurs, les ordinateurs et les périphériques sur le réseau. Les services AD DS permettent aux administrateurs de gérer ces informations de façon sécurisée et facilitent le partage des ressources et la collaboration entre les utilisateurs.

À noter :

- Pour veiller à ce que les utilisateurs puissent quand même se connecter au réseau en cas de panne de serveur, installez un minimum de deux contrôleurs de domaine par domaine.
- Les services AD DS nécessitent qu'un serveur DNS soit installé sur le réseau. Si aucun serveur DNS n'est installé, vous serez invité à installer le rôle de serveur DNS sur cet ordinateur.

Azure Active Directory, un service en ligne distinct, peut fournir une gestion simplifiée des identités et des accès, des rapports de sécurité et une authentification unique aux applications web dans le cloud et sur site.

En savoir plus sur Azure Active Directory

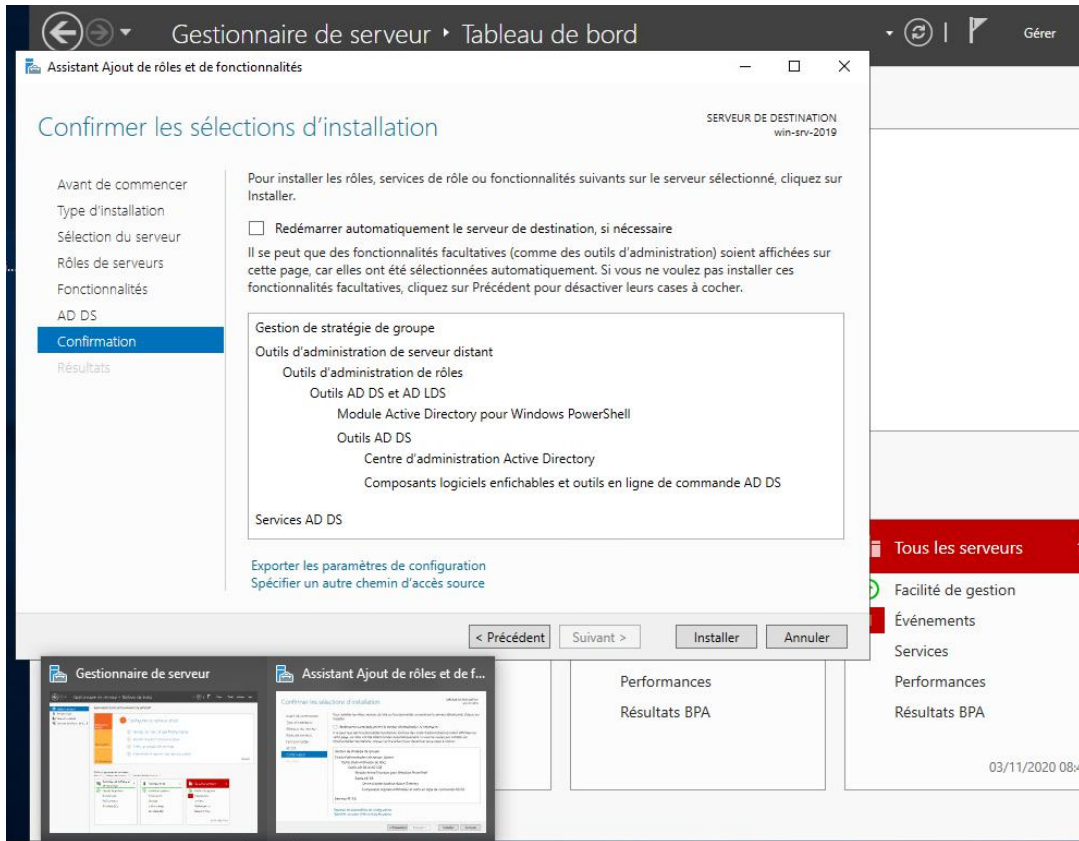
Configurer Office 365 avec Azure Active Directory Connect

< Précédent Suivant > Installer Annuler

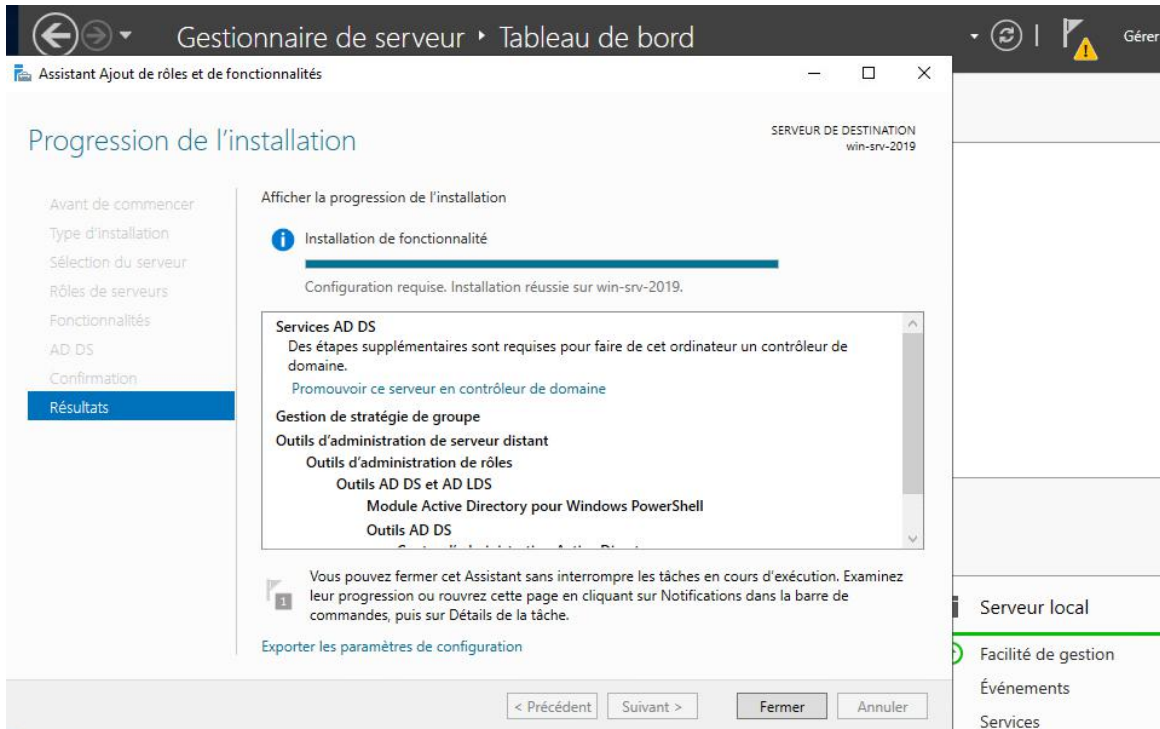
Résultats BPA Performances Résultats BPA

03/11/2020 0

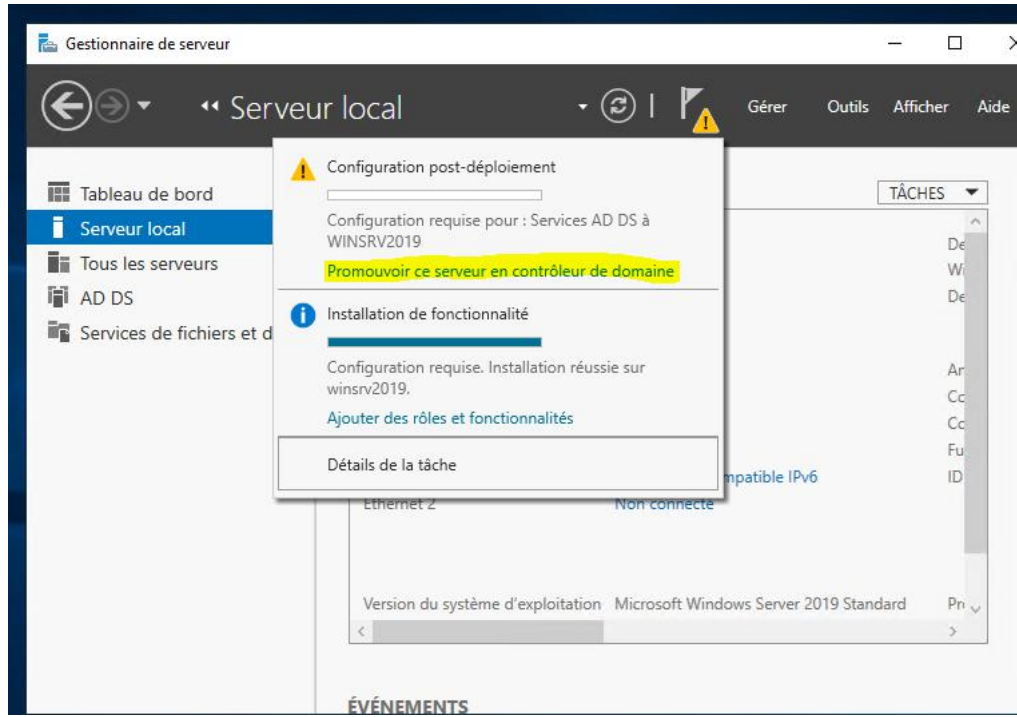
## Suivant



L'installation est en cours et terminé, cliquer sur fermer.



**Promouvoir ce serveur en contrôleur de domaine, cliquer sur le point d'exclamation**



**Ajouter une nouvelle forêt, renseigner le nom du domaine**

## Configuration de déploiement

## Configuration de déploie...

Options du contrôleur de...

Options supplémentaires

Chemins d'accès

Examiner les options

Vérification de la configur...

Installation

Résultats

Sélectionner l'opération de déploiement

- Ajouter un contrôleur de domaine à un domaine existant
- Ajouter un nouveau domaine à une forêt existante
- Ajouter une nouvelle forêt

Spécifiez les informations de domaine pour cette opération

Nom de domaine racine :

aqua.lan

[En savoir plus sur les configurations de déploiement](#)

&lt; Précédent

Suivant &gt;

Installer

A

## Options du contrôleur de domaine

Configuration de déploie...

## Options du contrôleur de...

Options DNS

Options supplémentaires

Chemins d'accès

Examiner les options

Vérification de la configur...

Installation

Résultats

Sélectionner le niveau fonctionnel de la nouvelle forêt et du domaine racine

Niveau fonctionnel de la forêt :

Windows Server 2016

Niveau fonctionnel du domaine :

Windows Server 2016

Spécifier les fonctionnalités de contrôleur de domaine

- Serveur DNS (Domain Name System)
- Catalogue global (GC)
- Contrôleur de domaine en lecture seule (RODC)

Taper le mot de passe du mode de restauration des services d'annuaire (DSRM)

Mot de passe :

●●●●●●●●

Confirmer le mot de passe :

●●●●●●●●

[En savoir plus sur les options pour le contrôleur de domaine](#)


&lt; Précédent

Suivant &gt;

Installer

## Options DNS

SERVEUR  
winsr

 Il est impossible de créer une délégation pour ce serveur DNS car la zone parente faisant autorité est intro... [Afficher plus](#)

- Configuration de déploie...
- Options du contrôleur de...
- Options DNS**
- Options supplémentaires
- Chemins d'accès
- Examiner les options
- Vérification de la configur...
- Installation
- Résultats

Spécifier les options de délégation DNS

Créer une délégation DNS

[En savoir plus sur la délégation DNS](#)

< Précédent

Suivant >

Installer

Annuler

Assistant Configuration des services de domaine Active Directory

## Options supplémentaires

SE

- Configuration de déploie...
- Options du contrôleur de...
- Options DNS
- Options supplémentaires**
- Chemins d'accès
- Examiner les options
- Vérification de la configur...
- Installation
- Résultats

Vérifiez le nom NetBIOS attribué au domaine et modifiez-le si nécessaire.

Le nom de domaine NetBIOS :

AQUA

[En savoir plus sur d'autres options](#)

< Précédent

Suivant >

Installer

## Chemins d'accès

SERVEUR CIBLE  
winsrv201

- Configuration de déploie...
- Options du contrôleur de...
- Options DNS
- Options supplémentaires
- Chemins d'accès**
- Examiner les options
- Vérification de la configur...
- Installation
- Résultats

Spécifier l'emplacement de la base de données AD DS, des fichiers journaux et de SYSVOL

Dossier de la base de données : C:\Windows\NTDS ...

Dossier des fichiers journaux : C:\Windows\NTDS ...

Dossier SYSVOL : C:\Windows\SYSVOL ...

[En savoir plus sur les chemins d'accès Active Directory](#)

< Précédent **Suivant >** Installer Annuler

## Examiner les options

SERVEUR CIBLE  
winsrv2019

- Configuration de déploie...
- Options du contrôleur de...
- Options DNS
- Options supplémentaires
- Chemins d'accès
- Examiner les options**
- Vérification de la configur...
- Installation
- Résultats

Vérifiez vos sélections :

Configurez ce serveur en tant que premier contrôleur de domaine Active Directory d'une nouvelle forêt.

Le nouveau nom de domaine est « aqua.lan ». C'est aussi le nom de la nouvelle forêt.

Nom NetBIOS du domaine : AQUA

Niveau fonctionnel de la forêt : Windows Server 2016

Niveau fonctionnel du domaine : Windows Server 2016

Options supplémentaires :

Catalogue global : Oui

Serveur DNS : Oui

Ces paramètres peuvent être exportés vers un script Windows PowerShell pour automatiser des installations supplémentaires

**Afficher le script**

[En savoir plus sur les options d'installation](#)

< Précédent **Suivant >** Installer Annuler



## Vérification de la configuration requise

✓ Toutes les vérifications de la configuration requise ont donné satisfaction. Cliquez sur Installer pour comme... Afficher plus ✕

- Configuration de déploie...
- Options du contrôleur de...
  - Options DNS
  - Options supplémentaires
  - Chemins d'accès
  - Examiner les options
  - Vérification de la configur...**
  - Installation
  - Résultats

La configuration requise doit être validée avant que les services de domaine Active Directory soient installés sur cet ordinateur

[Réexécuter la vérification de la configuration requise](#)

⬆ Voir les résultats

⚠ Les contrôleurs de domaine Windows Server 2019 offrent un paramètre de sécurité par défaut nommé « Autoriser les algorithmes de chiffrement compatibles avec Windows NT 4.0 ». Ce paramètre empêche l'utilisation d'algorithmes de chiffrement faibles lors de l'établissement de sessions sur canal sécurisé.

Pour plus d'informations sur ce paramètre, voir l'article 942564 de la Base de connaissances (<http://go.microsoft.com/fwlink/?LinkId=104751>).

⚠ Cet ordinateur contient au moins une carte réseau physique pour laquelle aucune adresse IP statique n'a été attribuée à ses propriétés IP. Si IPv4 et IPv6 sont tous deux activés pour une carte réseau, vous devez attribuer des adresses IP statiques IPv4 et

⚠ Si vous cliquez sur Installer, le serveur redémarre automatiquement à l'issue de l'opération de promotion.

[En savoir plus sur les conditions préalables](#)

< Précédent

Suivant >

**Installer**

Annuler

## Examiner les options

- Configuration de déploie...
- Options du contrôleur de...
  - Options DNS
  - Options supplémentaires
  - Chemins d'accès
  - Examiner les options**
  - Vérification de la configur...
  - Installation
  - Résultats

tmpC07F.tmp - Bloc-notes

Fichier Edition Format Affichage Aide

```
#
# Script Windows PowerShell pour le déploiement d'AD DS
#
Import-Module ADDSDeployment
Install-ADDSForest `
  -CreateDnsDelegation:$false `
  -DatabasePath "C:\Windows\NTDS" `
  -DomainMode "WinThreshold" `
  -DomainName "aqua.lan" `
  -DomainNetbiosName "AQUA" `
  -ForestMode "WinThreshold" `
  -InstallDns:$true `
  -LogPath "C:\Windows\NTDS" `
  -NoRebootOnCompletion:$false `
  -SysvolPath "C:\Windows\SYSVOL" `
  -Force:$true
```