

Microsoft® Official Course



Module 13

Surveillance de
Windows Server 2012

Microsoft®

Vue d'ensemble du module

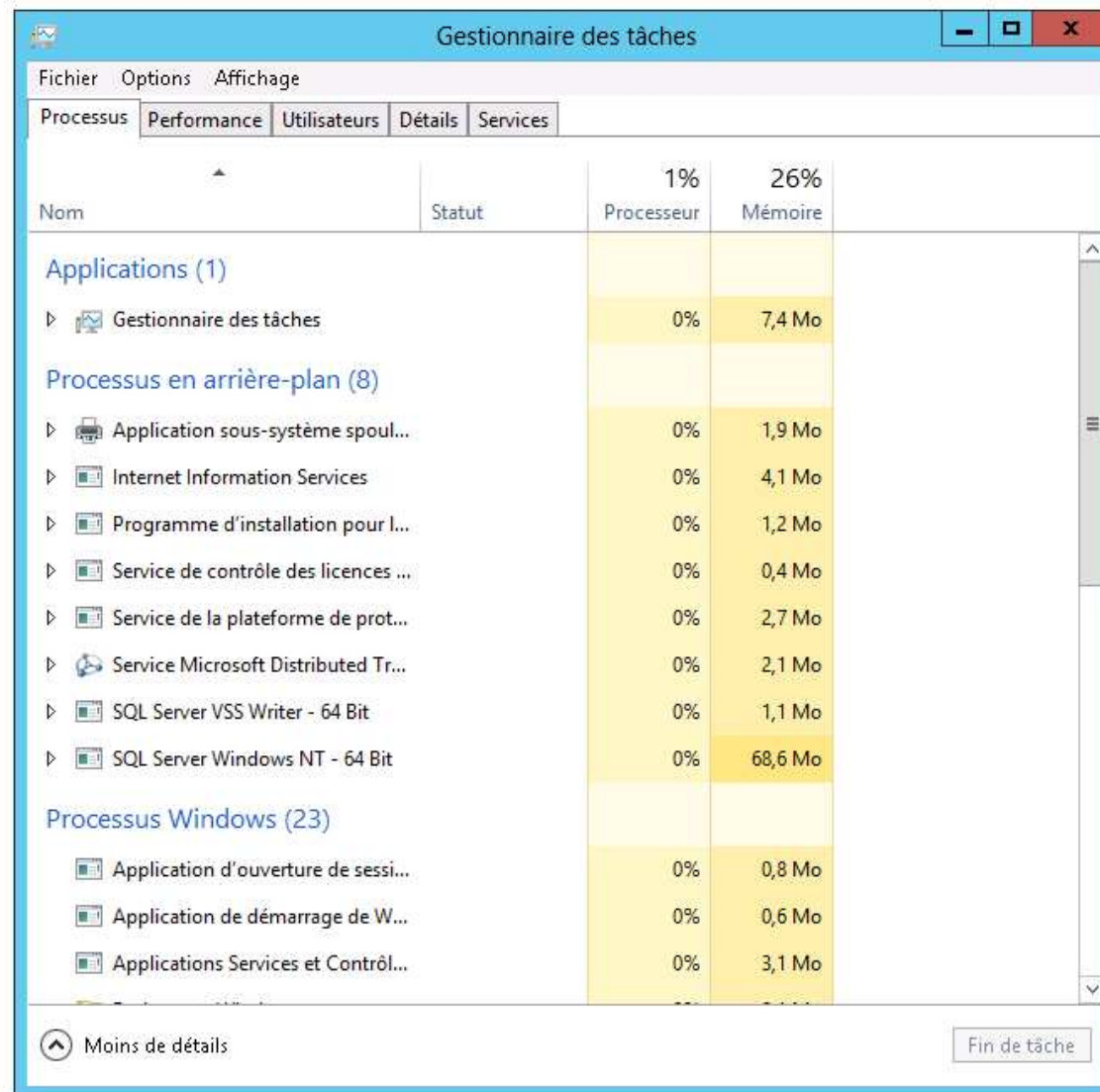
- Outils d'analyse
- Utilisation de l'Analyseur de performances
- Analyse des journaux d'événements

Leçon 1: Outils d'analyse

- Vue d'ensemble du Gestionnaire des tâches
- Vue d'ensemble de l'Analyseur de performances
- Vue d'ensemble du Moniteur de ressources
- Vue d'ensemble de l'Observateur d'événements

Vue d'ensemble du Gestionnaire des tâches

Le Gestionnaire des tâches vous aide à identifier et à résoudre les problèmes liés aux performances



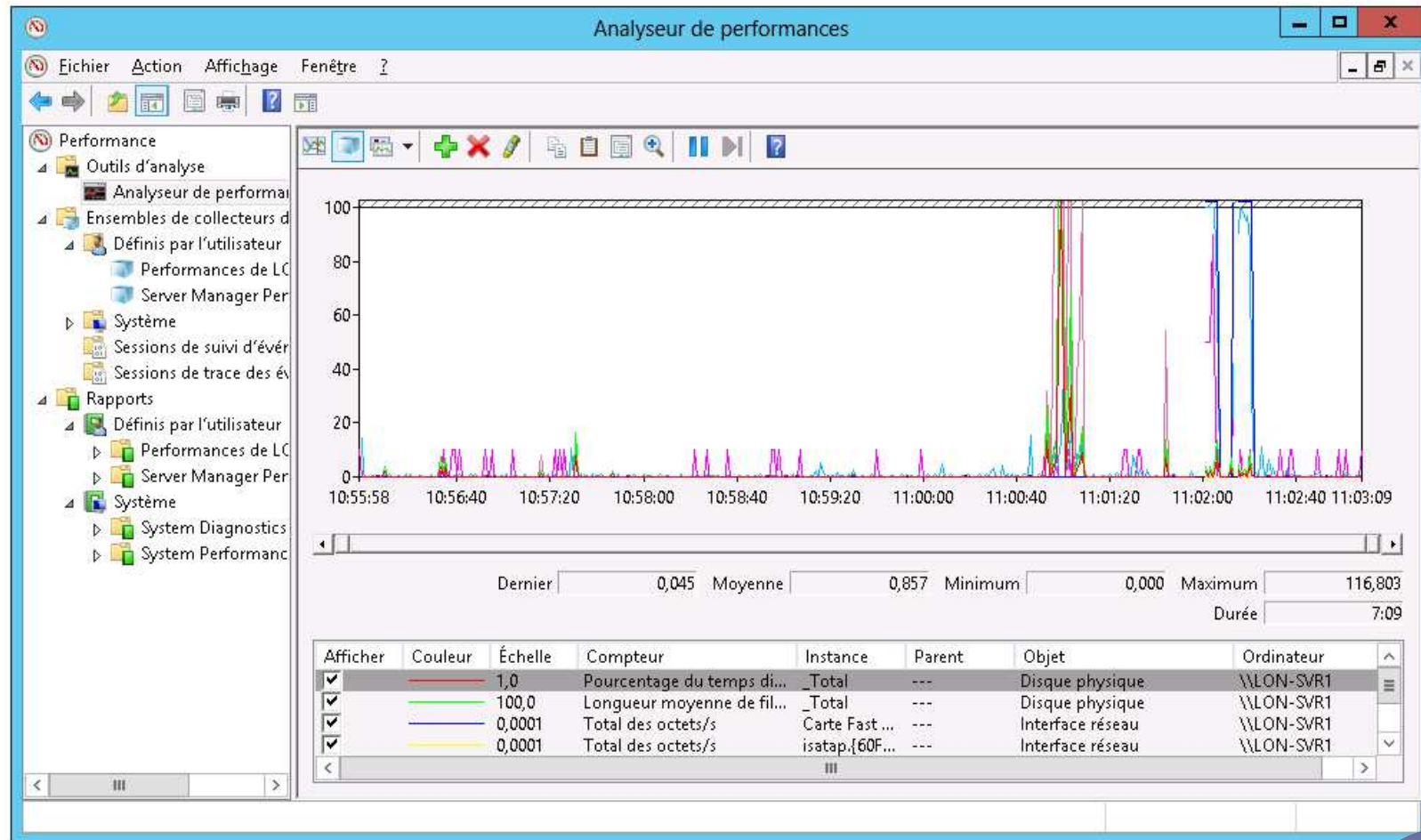
The screenshot shows the Windows Task Manager window with the 'Performance' tab selected. The window title is 'Gestionnaire des tâches'. The menu bar includes 'Fichier', 'Options', and 'Affichage'. The tabs are 'Processus', 'Performance', 'Utilisateurs', 'Détails', and 'Services'. The 'Performance' tab is active, displaying a table of system performance metrics. The table has columns for 'Nom', 'Statut', '1% Processeur', and '26% Mémoire'. The data is grouped into three categories: 'Applications (1)', 'Processus en arrière-plan (8)', and 'Processus Windows (23)'. The '1% Processeur' column shows 0% usage for all listed processes. The '26% Mémoire' column shows memory usage in Mo (Megabytes) for each process.

Nom	Statut	1% Processeur	26% Mémoire
Applications (1)			
↳ Gestionnaire des tâches		0%	7,4 Mo
Processus en arrière-plan (8)			
↳ Application sous-système spoul...		0%	1,9 Mo
↳ Internet Information Services		0%	4,1 Mo
↳ Programme d'installation pour l...		0%	1,2 Mo
↳ Service de contrôle des licences ...		0%	0,4 Mo
↳ Service de la plateforme de prot...		0%	2,7 Mo
↳ Service Microsoft Distributed Tr...		0%	2,1 Mo
↳ SQL Server VSS Writer - 64 Bit		0%	1,1 Mo
↳ SQL Server Windows NT - 64 Bit		0%	68,6 Mo
Processus Windows (23)			
↳ Application d'ouverture de sessi...		0%	0,8 Mo
↳ Application de démarrage de W...		0%	0,6 Mo
↳ Applications Services et Contrô...		0%	3,1 Mo

At the bottom left, there is a 'Moins de détails' button with an upward arrow icon. At the bottom right, there is a 'Fin de tâche' button.

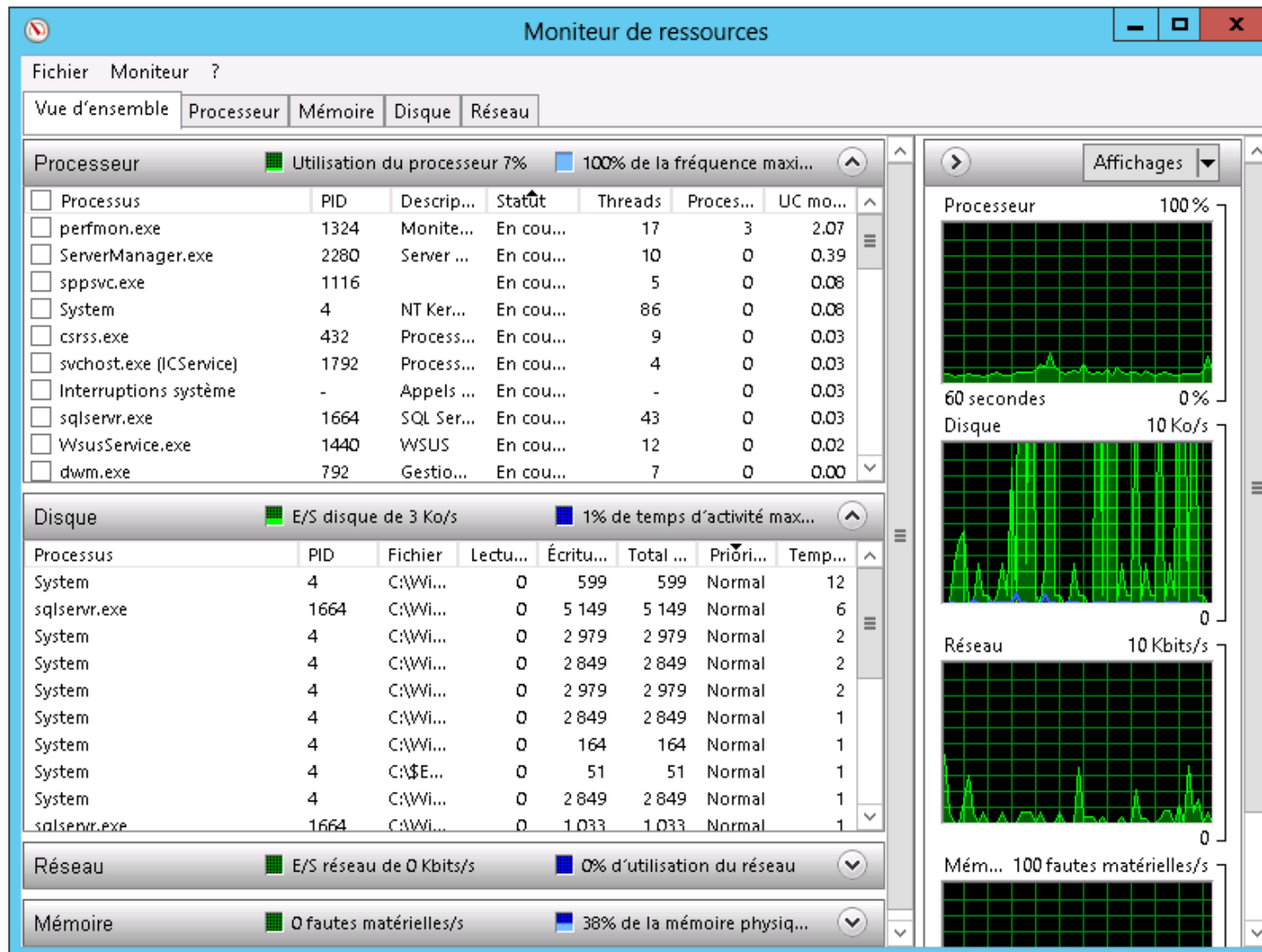
Vue d'ensemble de l'Analyseur de performances

L'Analyseur de performances vous permet d'afficher les statistiques actuelles sur les performances, ou d'afficher les données d'historique collectées en utilisant des ensembles de collecteurs de données



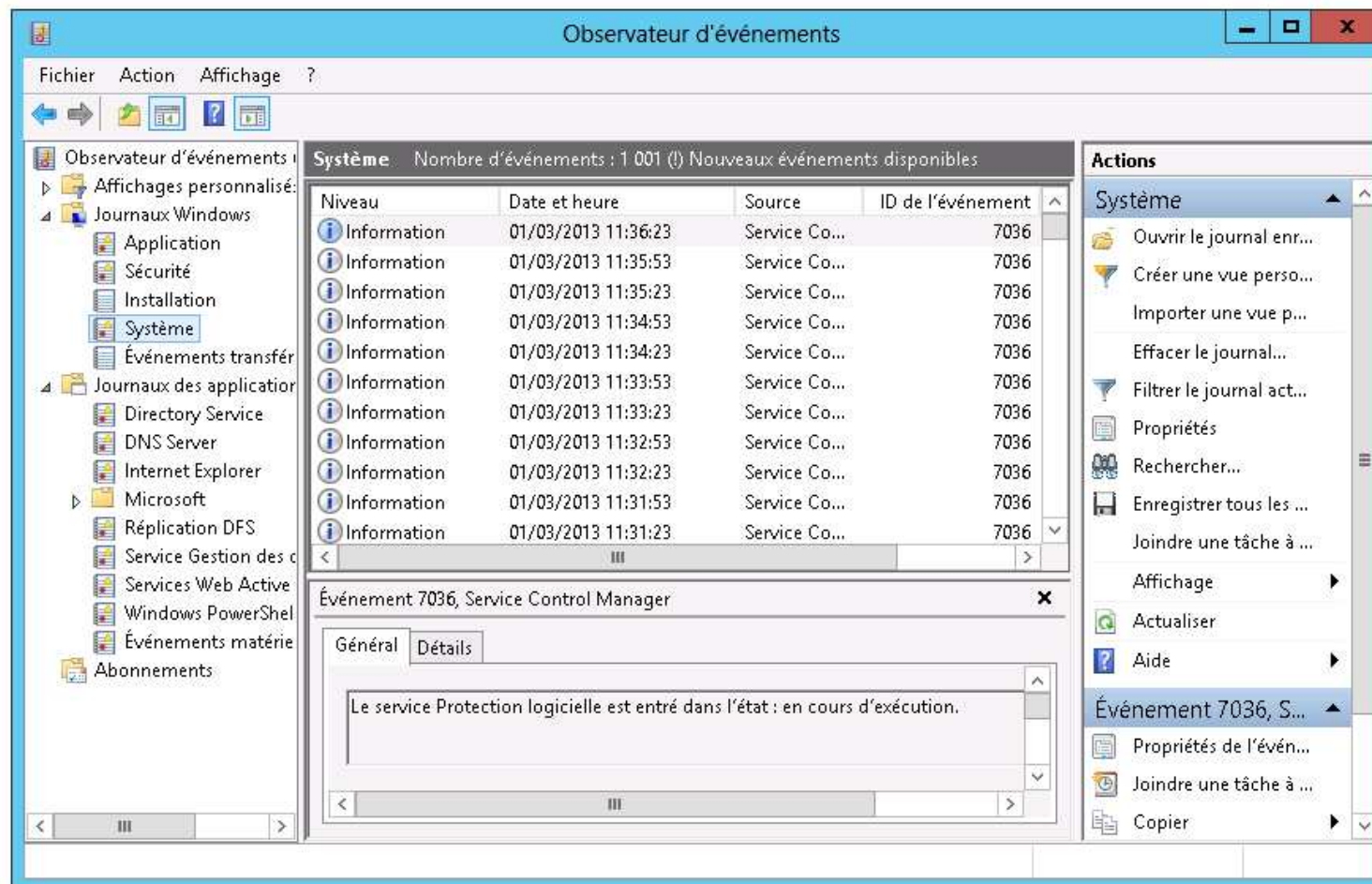
Vue d'ensemble du Moniteur de ressources

Le Moniteur de ressources fournit une analyse détaillée des performances en temps réel de votre serveur



Vue d'ensemble de l'Observateur d'événements

L'Observateur d'événements fournit des listes classées par catégorie des événements essentiels du journal Windows, et des groupements de journal pour les applications individuelles installées et des catégories de composants Windows spécifiques



Leçon 2: Utilisation de l'Analyseur de performances

- Base de référence, tendances et planification de la capacité
- Que sont les ensembles de collecteurs de données ?
- Démonstration : Capture de données de compteur avec un ensemble de collecteurs de données
- Démonstration : Configuration d'une alerte
- Démonstration : Affichage de rapports dans l'Analyseur de performances
- Surveillance des services d'infrastructure réseau
- Éléments à prendre en considération pour la surveillance d'ordinateurs virtuels

Base de référence, tendances et planification de la capacité

- En calculant les bases de référence des performances pour votre environnement serveur, vous pouvez interpréter avec une plus grande précision les informations de surveillance en temps réel
- La mise en place d'une base de référence vous permet de :
 - Interpréter les tendances relatives aux performances
 - Planifier la capacité
 - Identifier les goulots d'étranglement

Que sont les ensembles de collecteurs de données ?

- Les ensembles de collecteurs de données vous permettent de collecter des statistiques sur les performances et d'autres statistiques système pour l'analyse
- Les ensembles de collecteurs de données peuvent contenir les types de collecteurs de données suivants :
 - Compteurs de performance
 - Données de suivi d'événements
 - Informations sur la configuration système

Démonstration : Capture de données de compteur avec un ensemble de collecteurs de données

Dans cette démonstration, vous allez apprendre à :

- Créer un ensemble de collecteurs de données
- Créer une charge de disque sur le serveur
- Analyser les données obtenues dans un rapport







Démonstration : Configuration d'une alerte

Dans cette démonstration, vous allez apprendre à :

- Créer un ensemble de collecteurs de données avec un compteur d'alerte
- Générer une charge de serveur qui dépasse le seuil configuré
- Examiner le journal d'événements pour l'événement obtenu

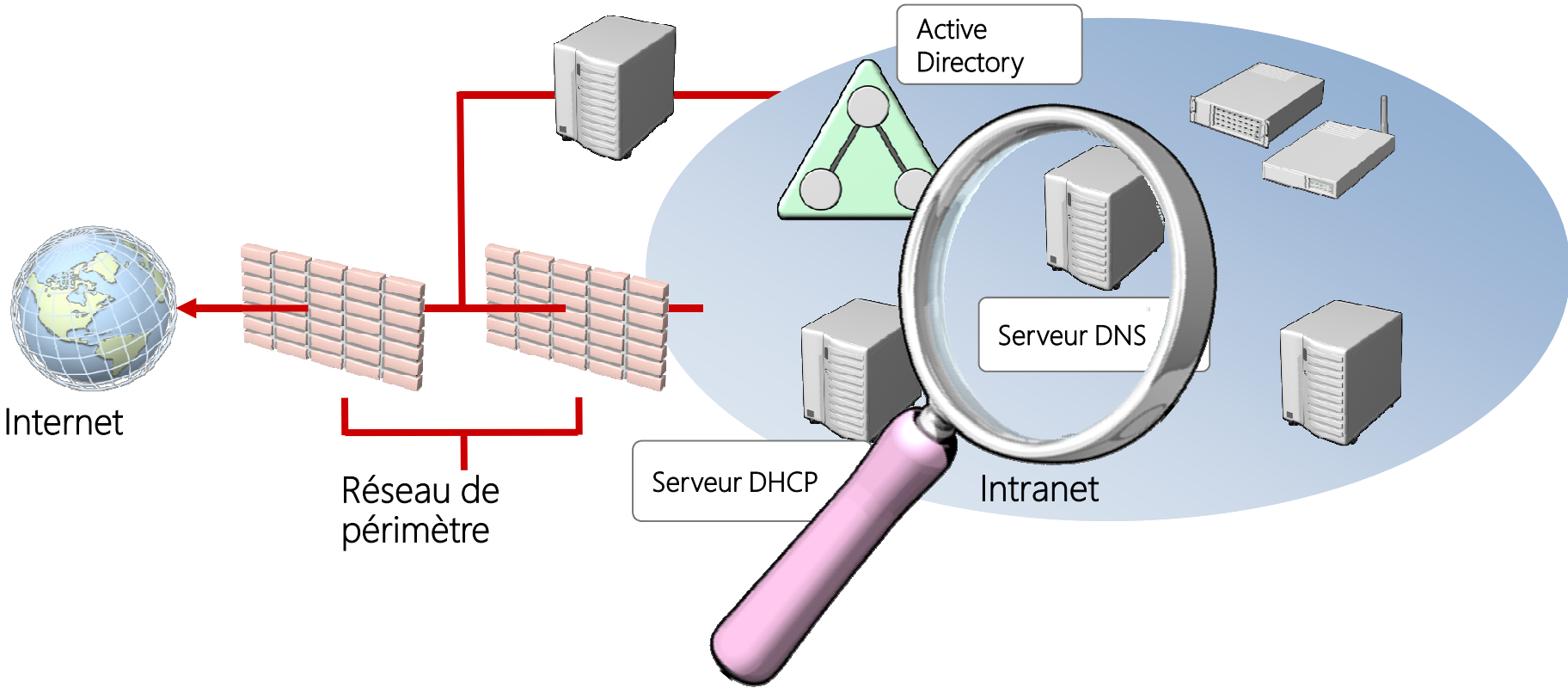




Démonstration : Affichage de rapports dans l'Analyseur de performances

- Dans cette démonstration, vous allez apprendre à afficher un rapport de performances

Surveillance des services d'infrastructure réseau



Éléments à prendre en considération pour la surveillance d'ordinateurs virtuels

Éléments à prendre en considération pour la surveillance d'ordinateurs virtuels :

- Les ordinateurs virtuels doivent disposer de ressources suffisantes pour leur charge de travail
- Si plusieurs ordinateurs virtuels s'exécutent sur un hôte, vérifiez que l'hôte dispose de ressources suffisantes
- Les ressources sont partagées, par conséquent, les performances d'un ordinateur virtuel peuvent affecter celles des autres ordinateurs virtuels
- N'oubliez pas de surveiller l'utilisation des ressources sur l'hôte et les invités

Leçon 3: Analyse des journaux d'événements

- Qu'est-ce qu'une vue personnalisée ?
- Démonstration : Création d'une vue personnalisée
- Qu'est-ce qu'un abonnement aux événements ?
- Démonstration : Configuration d'un abonnement aux événements

Qu'est-ce qu'une vue personnalisée ?

Les vues personnalisées vous permettent d'interroger et de trier les événements que vous souhaitez analyser

Filtre de requête

Filtrer XML

Connecté : À tout moment

Niveau d'événement : Critique Avertissement Commentaires
 Erreur Information

Par journal Journaux d'événements :

Par source Sources d'événements :

Inclut/exclut des ID d'événements : entrez les numéros ou les plages d'identificateurs en les séparant par des virgules. Pour exclure des critères, faites-les précéder du signe « moins ». Par exemple 1,3,5-99,-76

<Tous les ID d'événements >

Catégorie de la tâche :

Mots clés :

Utilisateur : <Tous les utilisateurs >

Ordinateur(s) : <Tous les ordinateurs >

Effacer

OK Annuler

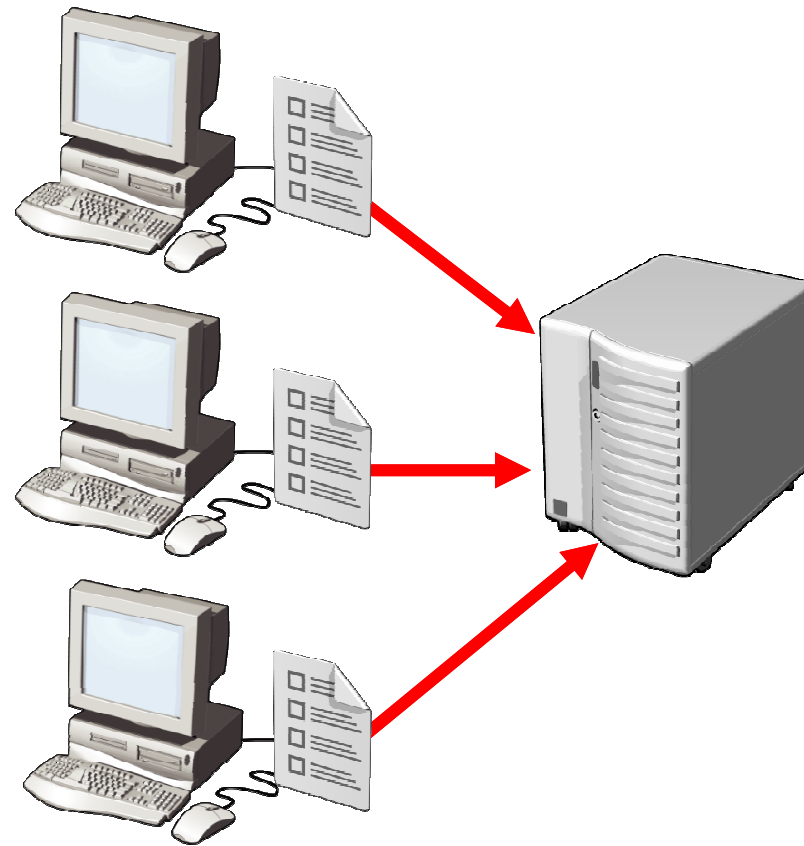
Démonstration : Création d'une vue personnalisée

Dans cette démonstration, vous allez apprendre à :

- Afficher les vues personnalisées de rôles serveur
- Créer une vue personnalisée

Qu'est-ce qu'un abonnement aux événements ?

- Les abonnements aux événements vous permettent de collecter des journaux d'événements à partir de plusieurs serveurs, et de les enregistrer localement



Démonstration : Configuration d'un abonnement aux événements

Dans cette démonstration, vous allez apprendre à :

- Configurer l'ordinateur source
- Configurer l'ordinateur collecteur
- Créer et afficher le journal abonné





Atelier pratique : Surveillance de Windows Server 2012

- Exercice 1 : Mise en place d'une base de référence des performances
- Exercice 2 : Identification de la source des problèmes de performance
- Exercice 3 : Affichage et configuration des journaux d'événements centralisés

Informations d'ouverture de session

Ordinateurs virtuels	22411B-LON-DC1 22411B-LON-SVR1
Nom d'utilisateur	ADATUM\Administrateur
Mot de passe	Pa\$\$w0rd

Durée approximative : 60 minutes

Scénario d'atelier pratique

A. Datum Corporation est une société internationale d'ingénierie et de fabrication, dont le siège social est à Londres, au Royaume-Uni. Un bureau informatique et un centre de données sont situés à Londres pour assister le siège social de Londres et d'autres sites. A. Datum a récemment déployé une infrastructure serveur et client Windows Server 2012

Comme l'entreprise a déployé de nouveaux serveurs, il est important d'établir une base de référence des performances avec une charge normale pour ces nouveaux serveurs. Vous êtes chargé de travailler sur ce projet. En outre, pour faciliter le processus de surveillance et de résolution de problèmes, vous décidez d'effectuer une surveillance centralisée des journaux des événements

Révision de l'atelier pratique

- Au cours de l'atelier pratique, vous avez collecté des données dans un ensemble de collecteurs de données. Quel est l'avantage de collecter des données de cette façon ?

Contrôle des acquis et éléments à retenir

- Questions de contrôle des acquis
- Outils



Évaluation du cours

